

การผลิต นำเข้า และจำหน่ายเตาไฟฟ้า

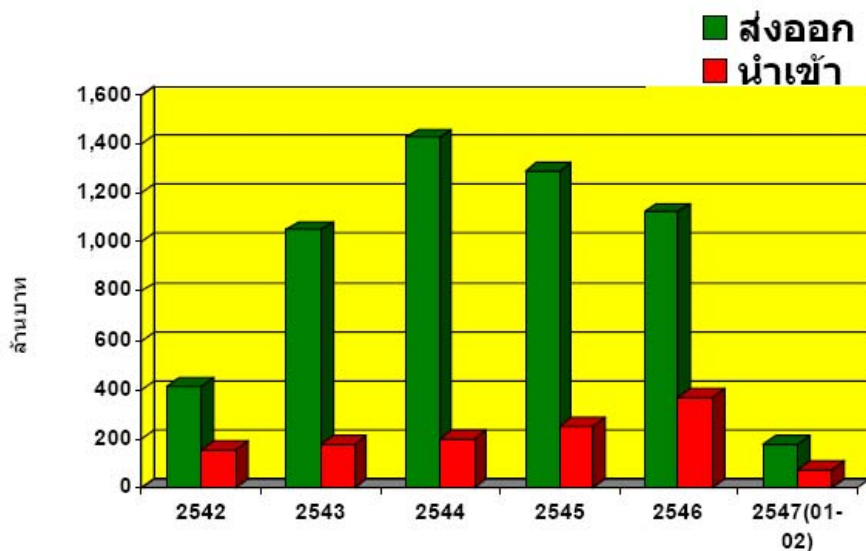
ตลาดของเตาไฟฟ้าในประเทศไทยยังถือว่าขนาดเล็กและไม่เป็นที่นิยมใช้กันมากนัก เนื่องจากคนไทยโดยส่วนใหญ่จะใช้เตาแก๊สเป็นหลัก เนื่องจากครัวไทยจะประกอบอาหารที่ต้องใช้ความร้อนสูงๆ เช่นการผัด ซึ่งเตาไฟฟ้าอาจจะยังไม่สามารถสนองลักษณะการใช้งานแบบนี้ได้ ผลิตภัณฑ์ประเภทนี้จึงมีแนวโน้มการขยายตัวไม่สูงนัก ส่วนใหญ่เตาไฟฟ้าที่วางขายอยู่จะเป็นการนำเข้าผลิตภัณฑ์สำเร็จรูปจากต่างประเทศ ทั้งจากเอเชียและยุโรป มีที่ผลิตภายในประเทศไม่มากนัก ในประเทศไทยน่าจะมีผู้ผลิตเตาไฟฟ้าไม่เกิน 2-3 ราย ปัจจุบันเครื่องหมายการค้า (Brand) ของเตาไฟฟ้ามีอยู่ไม่มากนักเนื่องจากตลาดค่อนข้างเล็ก จะเป็นผู้ผลิตภายในและผู้นำเข้าจากยุโรป เช่น พูจิก้า ฮานาบิชิ กันโต้ ลาวา (ผู้ผลิตไทย)และ ทีบา อีฟ อีเล็กทรอลักซ์ คามาซิโอ ฟาเกอร์ รอมเมลบาร์กเกอร์ ซีเมนส์ (ยุโรป) ข้อน่าสังเกตคือไม่มีเครื่องหมายการค้าเตาไฟฟ้าของผู้ผลิตจากประเทศญี่ปุ่นเลย เนื่องจากผู้ผลิตญี่ปุ่นจะนำเสนอผลิตภัณฑ์ที่มีภาชนะติดมาด้วย เช่น กระทะไฟฟ้า เตาย่างไฟฟ้า เป็นต้น ซึ่งเตาไฟฟ้าจากยุโรปจะมีราคาสูงและมีกลุ่มลูกค้าเฉพาะ มีรูปแบบทั้งแบบตั้งโต๊ะและแบบฝัง สำหรับเตาไฟฟ้าแบบเหนี่ยวนำยังนับว่ามีปริมาณการขายน้อยมาก เตาไฟฟ้าชนิดเหนี่ยวนำเท่าที่คณะทำงานได้สำรวจข้อมูลในท้องตลาดมีผู้ผลิตเพียงรายเดียวเท่านั้นคือ บริษัท ฮีทอินเตอร์เทรค จำกัด ซึ่งผลิตจำหน่ายให้กับร้านสุกี้ เอ็ม เค เรสโตรองแต่เพียงผู้เดียวไม่ได้ผลิตจำหน่ายในท้องตลาด ส่วนนอกนั้นจะเป็นผู้นำเข้าจากยุโรปและจีนเป็นส่วนใหญ่สำหรับปริมาณการนำเข้า – ส่งออกของเตาไฟฟ้าภายในประเทศต่อปีมีข้อมูลจากกรมศุลกากรซึ่งรวมอยู่ในกลุ่มเตาอบอื่น ๆ ดังนี้

ตารางที่ 6 มูลค่าการส่งออกและนำเข้าหมวดเตาอบอื่นๆ รวมทั้งเตาที่มีหม้อหุงต้มในตัว แผ่นสำหรับหุงต้มบอยลิงริง เตาย่าง หม้อหุงข้าวปี พ.ศ.2542-2546

(หน่วย : ล้านบาท)

พ.ศ. 2542		พ.ศ. 2543		พ.ศ. 2544		พ.ศ. 2545		พ.ศ. 2546	
ส่งออก	นำเข้า	ส่งออก	นำเข้า	ส่งออก	นำเข้า	ส่งออก	นำเข้า	ส่งออก	นำเข้า
411.16	155.20	1050.70	174.61	1426.13	196.53	1287.32	250.06	1124.52	366.91

เตาอบอื่นๆ รวมทั้งเตาที่มีหม้อหุงต้มในตัว แผ่นสำหรับหุงต้ม
บอยลิงริง เตาอย่าง หม้อหุงข้าว



ที่มา : กรมศุลกากร

ทั้งนี้ข้อมูลของกรมศุลกากรไม่ได้แยกประเภทอย่างละเอียด จากกราฟแสดงมูลค่าการส่งออกนำเข้าเตาไฟฟ้าซึ่งรวมอยู่ในกลุ่มเตาอบและหม้อหุงข้าว ทำให้เป็นการยากที่จะจำแนกมูลค่าเฉพาะของเตาไฟฟ้า จากการสอบถามผู้ผลิตเตาไฟฟ้าแบบขดลวดธรรมชาติของไทยรายหนึ่งมีกำลังการผลิตประมาณ 50,000 – 60,000 เครื่องต่อปี และรับจ้างผลิตให้การผู้จำหน่ายรายอื่น ๆ ด้วย หากรวมปริมาณการนำเข้าแล้วอาจประมาณการได้ว่าปริมาณการใช้เตาไฟฟ้าในประเทศไทยไม่น่าจะเกินกว่า 100,000เครื่องต่อปี